

MADE IN ITALY. MADE TO EXCEL.

# A P L O M B



**atlas concorde**

September 2021

# APLOMB

neutral decor skin

# INDEX

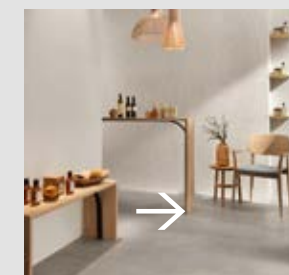
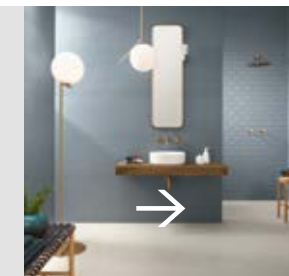
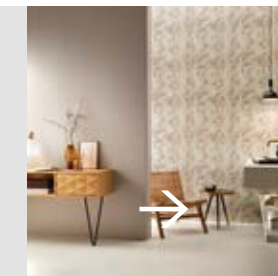
ENJOY THE VIDEO



Overview



Spaces



Product Range



Technical Specifications



# NEUTRAL DECOR SKIN

Aplomb is a collection designed to clad environments with a modern, contemporary elegance and a strong yet discreet personality, giving life to pleasant atmospheres with relaxed, calming tones.



Aplomb è una collezione pensata per rivestire gli ambienti con un'eleganza moderna e contemporanea dalla personalità forte ma discreta, dando vita a piacevoli atmosfere dai toni rilassati e pacati.

Aplomb est une collection pensée pour habiller les espaces avec une élégance moderne et contemporaine, et une personnalité à la fois forte et discrète, en donnant naissance à de belles atmosphères de relax.

Aplomb ist eine Kollektion, die den Raum in moderne, zeitgemäße Eleganz kleidet. Mit einer starken und zugleich zurückhaltenden Persönlichkeit, die eine angenehm ruhige, entspannte Atmosphäre entstehen lässt.

Aplomb es una colección diseñada para revestir los ambientes con elegancia moderna y contemporánea de carácter fuerte pero discreto, creando así ambientes agradables con tonos relajados y tranquilos.

Collezione Aplomb задумана, чтобы украсить пространства по-современному элегантно и стильно и вдохнуть в них тихую и спокойную атмосферу. У нее сдержанный и в то же время решительный характер.

# WALL TILES: THE RIGHT CHOICE

## RESISTANT TO CHEMICAL AGENTS AND DETERGENTS

Resistente agli agenti chimici e ai detersivi

## FIREPROOF

Non brucia

## DON'T CHANGE WHEN EXPOSED TO LIGHT

Non si altera se esposto alla luce

## PREVENT BACTERIA GROWTH

Previene la crescita batterica

## SAFE

Sicuro

## DON'T RELEASE TOXIC SUBSTANCE

Non rilascia sostanze tossiche

## ZERO PVC

Zero PVC

## LONG LASTING

Dura a lungo



## SIMPLE TO CUT AND DRILL

Semplice da tagliare e da forare

## STAIN RESISTANT

Resistente alle macchie

## WATERPROOF

Non assorbe acqua e umidità

## HYGIENIC

Igienico

## NON-DEFORMABLE

Non si deforma

## QUICK TO INSTALL

Veloce da posare

## EASY TO CLEAN

Facile da pulire

# NEW STYLISH PATTERNS

From the smooth surface tone-on-tone patterns emerge, distinguished both by the evocative effects of the three-dimensional relief and by the reflection of the light.

Dalla superficie liscia emergono pattern tono su tono che si distinguono sia per i suggestivi effetti di rilievo tridimensionale che per la riflessione della luce.

La surface lisse fait émerger des motifs ton sur ton qui se distinguent soit par les effets suggestifs du relief tridimensionnel que par le reflet de la lumière.

Aus der glatten Oberfläche treten Ton in Ton gehaltene Muster hervor, die sich sowohl durch eindrucksvolle, dreidimensionale Reliefeffekte als auch durch die Reflexion des Lichts auszeichnen.

De la superficie lisa surgen motivos tono sobre tono que se distinguen tanto por los sorprendentes efectos de relieve tridimensional como por el reflejo de la luz.

Узор тон в тон эффектно всплывает на гладкой поверхности, выделяясь не только своим рельефом, но и своеобразным отражением света.





# ELEGANCE AND DESIGN

The soft, delicate colors and light textures were developed for those who love sophisticated and modern design solutions, looking for a style where everything is in perfect balance.

I colori tenui e delicati e le texture leggere sono pensati per chi ama le soluzioni ricercate e più attuali di design, alla ricerca di uno stile in cui tutto è in perfetto equilibrio.

Les coloris pâles et délicats, ainsi que les textures légères, sont pensés pour tous ceux qui aiment les solutions raffinées et de design contemporain, à la recherche d'un style où tout est dans un équilibre parfait.

Zarte Farben und leichte Texturen treffen den Geschmack all jener, die ausgesuchte und aktuelle Designtrends zu schätzen wissen und einen Stil wünschen, in denen jedes Detail perfekt ausgewogen ist.

Los colores suaves y delicados y las texturas ligeras están pensados para los amantes de las soluciones de diseño sofisticadas y actuales que buscan un estilo en el que todo esté en perfecto equilibrio.

Мягкие тона и деликатные фактуры созданы для ценителей современного дизайна, для тех, кто ищет стиль, в котором все находится в совершенном равновесии.

# SOFT TEXTURES

The textures – very slight and almost imperceptible at a distance – come to life with unexpected flashes when the light hits the surface: the dots and stripes appear matte when viewed from the front, and shiny in raking light.



Le texture, appena accennate e quasi impercettibili a distanza, si animano di inaspettati bagliori quando la luce incontra la superficie: puntini e righe appaiono matt se osservati frontalmente, brillanti se colpiti da luce radente o angolata.

Les textures, à peine esquissées et quasi imperceptibles de loin, s'animent d'éclats inattendus lorsque la lumière rencontre la surface : les points et les rayures apparaissent mats quand on les regarde frontalement, et brillants lorsqu'ils sont frappés par la lumière rasante ou oblique.

Nur leicht angedeutete und aus der Ferne fast nicht wahrnehmbare Texturen beleben sich mit unerwarteten Schimmereffekten, wenn Licht auf die Oberfläche fällt: Pünktchen und Linien erscheinen bei frontaler Betrachtung matt, und bei seitlich bzw. schräg einfallendem Licht glänzend.

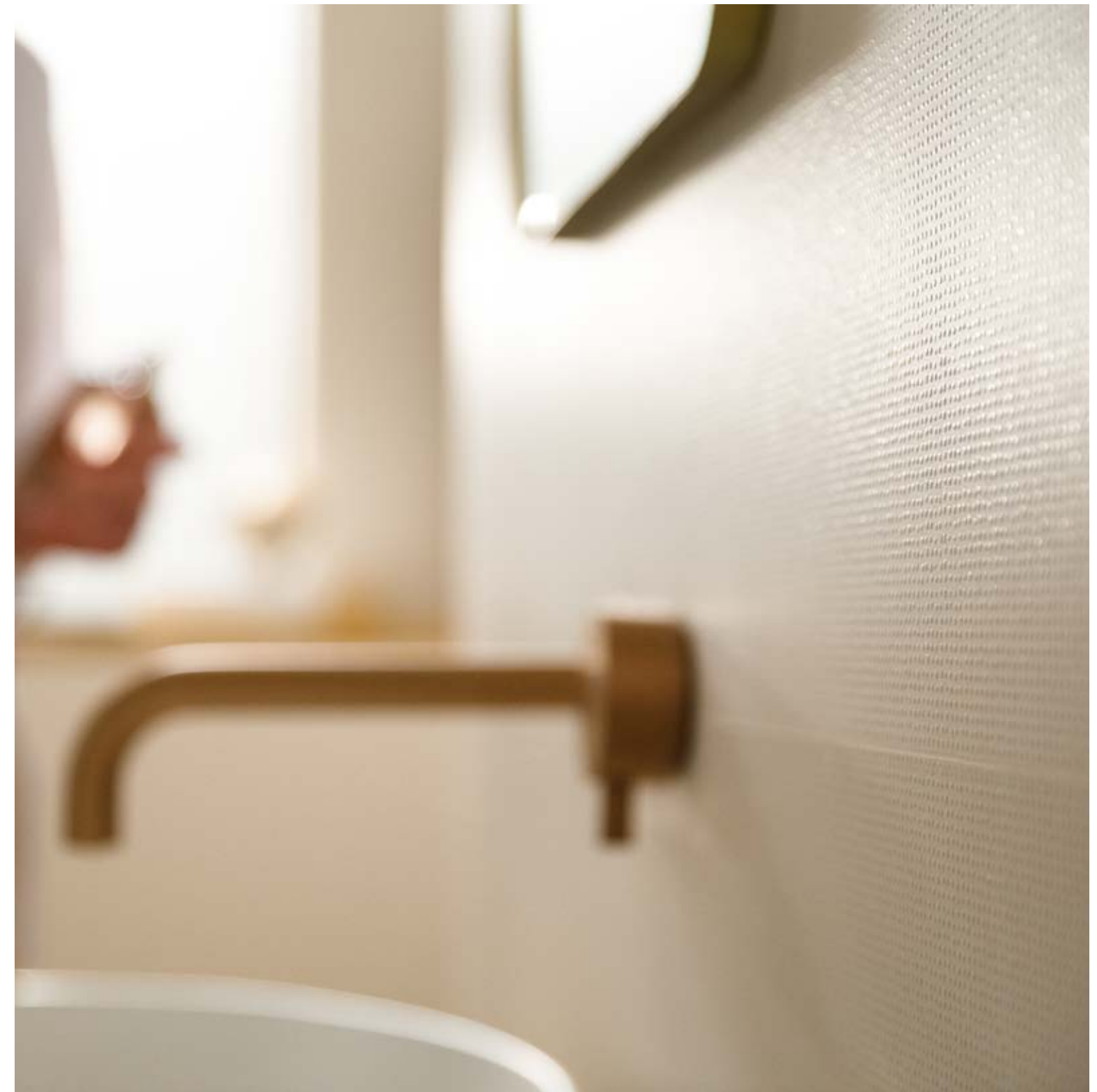
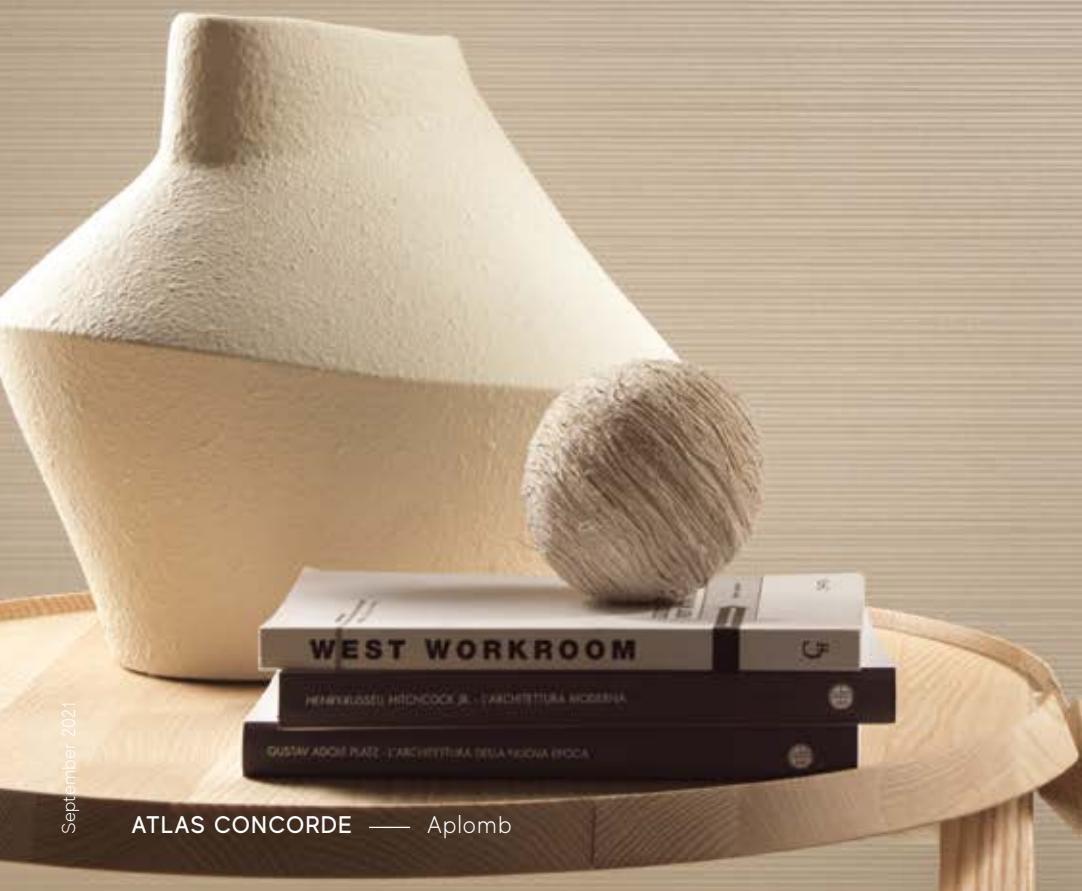
Las texturas, apenas presentes y casi imperceptibles a distancia, cobran vida con destellos inesperados cuando la luz choca con la superficie: los puntos y las rayas parecen mate cuando se miran de frente, y brillantes cuando les da la luz rasante o en ángulo.

Неброский рельеф почти незаметен издалека, но оживает при падении на него света: точки и линии кажутся матовыми, если смотреть на них прямо спереди, однако начинают блестеть при параллельном или угловом освещении.



# SHINY TEXTURES

Minidots and Stripes are made with a delicately shiny material that brings out the fine dots and thin lines from the matte, impalpable background surface.



Minidots e Stripes sono realizzate con una materia delicatamente brillante che fa affiorare fini puntini e righe sottili da una superficie di fondo opaca e impalpabile.

Minidots e Stripes sont des textures réalisées dans un matériau d'une brillance délicate, où des points subtils et de fines rayures se détachent d'une surface au fond mat et impalpable.

Minidots und Stripes bestehen aus einem dezent schimmernden Material, in dem kleine Pünktchen und feine Streifen aus einer matten, feinen Grundfläche hervortreten.

Los Minidots y Stripes están hechos de un material delicadamente brillante que deja entrever finos puntos y rayas sutiles en una superficie opaca e impalpable.

В фактурах Minidots и Stripes, созданных из тонко блестящего материала, мелкие точки и тонкие линии мягко выступают на матовом неосязаемом фоне.





# MINIDOTS

The light three-dimensionality of the material makes the surface pleasantly soft to the touch.

La leggera tridimensionalità della materia rende la superficie piacevolmente morbida al tatto.

La fine tridimensionnalité de la matière rend la surface douce et agréable au toucher.

Leichte Dreidimensionalität des Materials sorgt dafür, dass sich die Oberfläche angenehm weich anfühlt.

La ligera tridimensionalidad del material hace que la superficie sea agradablemente suave al tacto.

Легкая трехмерность материала делает поверхность приятной на ощупь.



# STRIPES

The vibrant alternating tone-on-tone embossed lines are amplified by delicate chiaroscuro shading that emerges from the background.

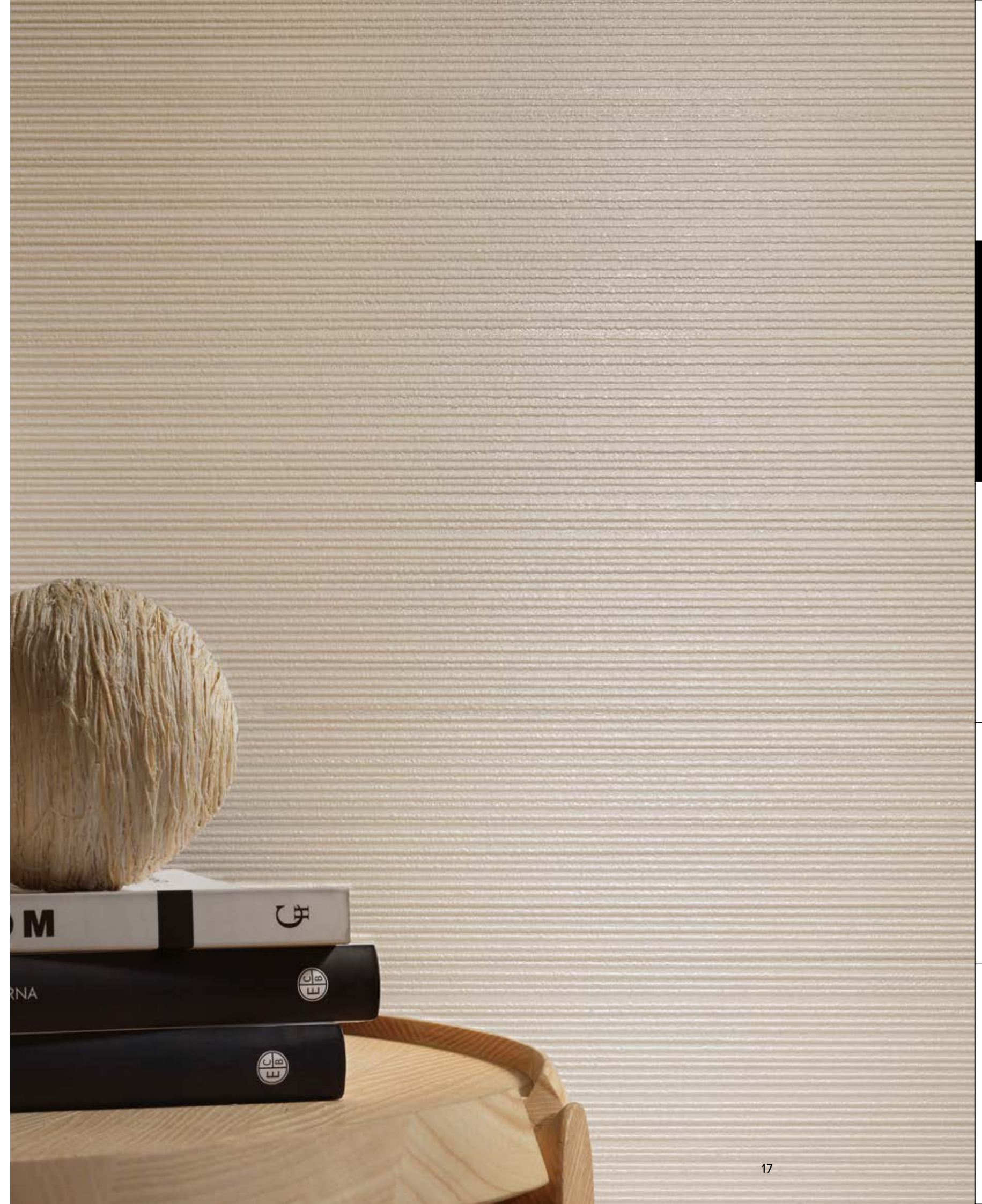
La vibrante alternanza di righe a rilievo tono su tono viene amplificata da delicate sfumature in chiaroscuro che emergono dal fondo.

L'alternance vibrante des rayures ton sur ton en relief est rehaussée par de délicates nuances en clair-obscur qui se détachent du fond.

Ein vibrierendes Wechselspiel aus Ton in Ton-Relieflinien wird durch zarte, aus dem Untergrund auftauchende Helldunkel-Nuancen verstärkt.

La vibrante alternancia de rayas en relieve tono sobre tono se acentúa con delicados matices de claroscuro que emergen del fondo.

Динамичное чередование линий тон в тон подчеркнуто мягкой светотенью, всплывающей на фоне.



# DECORS: FLORAL & ABSTRACT

The collection offers a rich choice of decorative themes with a refined, contemporary style, ranging from floral patterns to abstract geometric motifs.



La collezione offre una ricca scelta di temi decorativi dal linguaggio ricercato e contemporaneo, che spazia da soggetti floreali a motivi geometrici astratti.

La collection offre un vaste choix de thèmes décoratifs au langage recherché et contemporain, qui vont des motifs floraux aux motifs abstraits et géométriques.

Die Kollektion umfasst eine reiche Auswahl an Dekorthernen in einer ausgesuchten, zeitgemäßen Sprache, von floralen bis zu abstrakten, geometrischen Mustern.

La colección ofrece una rica selección de temas decorativos en un lenguaje sofisticado y contemporáneo, desde temas florales hasta motivos geométricos abstractos.

Коллекция предлагает богатый выбор современных декоративных элементов с различными мотивами, от растительных до абстрактных геометрических.



# FLORAL

FLORA

LEAF

LEAF LUX



The floral decors are inspired by the world of vegetation and nature. Elegant foliage lightly animates the surfaces with the evocative effects of three-dimensional reliefs.

I decori floreali si ispirano al mondo della vegetazione e della natura. Eleganti foliage animano con leggerezza le superfici con suggestivi effetti di rilievo tridimensionale.

Les décors floraux s'inspirent du monde de la végétation et de la nature. Des feuillages élégants donnent de la légèreté aux surfaces grâce aux effets suggestifs du relief tridimensionnel.

Die floralen Dekore sind an der Vegetation und der Natur inspiriert. Ein elegantes Blättermotiv belebt die Oberflächen mit Leichtigkeit und suggestiven 3D-Relieffekten.

Las decoraciones florales se inspiran en el mundo de la vegetación y la naturaleza. Un elegante follaje anima con gracia las superficies con un fascinante efecto de relieve tridimensional.

В основе растительных узоров – природа. Элегантный лиственный орнамент оживляет поверхность грациозным рельефным эффектом.



# ABSTRACT

## MESH FABRIC

White Mesh, with a lightly embossed design, reproduces the contrast between the matte background and the shiny material, the main theme of the collection. Fabric, with its strong character, enriches the surface with a theme inspired by the world of fabrics.

White Mesh, con un disegno in leggero rilievo, ripropone il contrasto tra il fondo matt e la materia brillante, filo conduttore della collezione. Fabric, dal carattere fortemente materico, arricchisce la superficie con un tema ispirato al mondo dei tessuti.

White Mesh, au dessin légèrement en relief, revisite le contraste entre le fond mat et la matière brillante, fil conducteur de la collection. Fabric, au caractère fortement texturé, enrichit la surface avec un thème qui s'inspire du monde textile.

White Mesh spielt in einem leicht reliefartigen Muster mit dem Kontrast zwischen mattem Untergrund und glänzender Materie - dies ist das Leitmotiv der Kollektion. Das stark stofflich wirkende Fabric bereichert den Belag um ein Thema aus der Welt der Gewebe.

White Mesh, con un dibujo en ligero relieve, vuelve a proponer el contraste entre el fondo mate y el material brillante, leitmotiv de la colección. Fabric, con una fuerte presencia de material, enriquece la superficie con un tema inspirado en el mundo textil.

White Mesh предлагает мягкий контраст между матовым фоном и блестящим рельефным рисунком. Fabric имеет фактурную поверхность с рисунком, напоминающим ткань.



# MOSAICS: REFINED GEOMETRIES

## ARCH TRIANGLE NET



Three different mosaics expand the collection with original details: triangles, diamonds, arches and lines make the decors unique and distinctive.

Tre diversi mosaici ampliano la collezione con inediti dettagli di stile: triangoli, rombi, archi e linee rendono la proposta decorativa unica e distintiva.

Trois différentes mosaïques enrichissent la collection avec des détails stylés et inédits : les arcs, lignes, triangles et losanges rendent cette proposition décorative unique et distinctive.

Drei verschiedene Mosaik in der Kollektion, mit jeweils überraschenden Stildetails: Dreiecke, Rauten, Bögen und Linien bilden einzigartige, charakteristische Dekore.

Tres mosaicos diferentes amplían la colección con nuevos detalles de estilo: triángulos, rombos, arcos y líneas hacen que la propuesta decorativa sea única y distintiva.

Три разные мозаики обогащают коллекцию оригинальными деталями. Треугольники, ромбы, изогнутые элементы, линии делают гамму декоров уникальной и неповторимой.



# SHINING HARMONY

The delicate brightness of Minidots Canvas and the elegant foliage of the Flora decor interact in perfect harmony with the resin-effect floors and the furnishings, giving the space a relaxing, soothing ambiance.

La delicata brillantezza di Minidots Canvas e l'elegante foliage del decoro Flora dialogano in perfetta armonia con i pavimenti effetto resina e gli elementi d'arredo, trasmettendo all'ambiente un'atmosfera distensiva e rasserenante.

L'éclat délicat de Minidots Canvas et le feuillage élégant de la décoration Flora dialoguent en parfaite harmonie avec les sols effet résine et les éléments d'ameublement, conférant une atmosphère relaxante et apaisante à l'environnement.

Der feine Glanz von Minidots Canvas und das elegante Blättermotiv des Dekors Flora dialogieren in perfekter Harmonie mit Bodenbelägen in Harzoptik und Einrichtungselementen. Daraus entsteht eine entspannende und beruhigende Atmosphäre.

El delicado brillo de Minidots Canvas y el elegante follaje de la decoración Flora dialogan en perfecta armonía con los pavimentos de efecto resina y los elementos de mobiliario, transmitiendo al ambiente una atmósfera relajante y tranquilizadora.

Мягкий блеск Minidots Canvas и элегантный лиственный орнамент декоративного элемента Flora гармонируют с напольной плиткой под смолу и предметами обстановки, наполняя интерьер атмосферой спокойствия.



Aplomb Canvas Minidots 50x120 | 19 5/8" x 47 1/4"





Wall  
 Aplomb Canvas Minidots 50x120 | 19<sup>5</sup>/<sub>8</sub>"x47<sup>1</sup>/<sub>4</sub>"  
 Aplomb Canvas Flora 50x120 | 19<sup>5</sup>/<sub>8</sub>"x47<sup>1</sup>/<sub>4</sub>"  
 Aplomb Canvas Minidots Corner 1,4x50 | 5<sup>5</sup>/<sub>8</sub>"x19<sup>5</sup>/<sub>8</sub>"

Floor  
 Prism Cotton 120x120 | 47<sup>1</sup>/<sub>4</sub>"x47<sup>1</sup>/<sub>4</sub>" Matte/Matt



atlas concorde



This decor features elegant foliage inspired by wallpapers, with reliefs underscored by precious materials.

Riproduce un elegante foliage ispirato alle carte da parati, con particolari in rilievo sottolineati da materie preziose.

Il reproduit un feuillage élégant inspiré du papier peint, avec des détails en relief mis en valeur par des matériaux précieux.

Reproduziert ein elegantes, tapetenähnliches Blättermotiv mit Details, die durch kostbare Materialien noch unterstrichen werden.

Reproduce un elegante follaje inspirado en el papel de empapelar con detalles en relieve resaltados por materiales preciosos.

Изображает элегантный лиственный узор, как на обоях, с рельефными деталями, подчеркнутыми драгоценными материалами.

Aplomb Canvas Flora 50x120 | 19 5/8" x 47 1/4"



atlas concorde

The Atlas Concorde Habitat project leverages the superior technical performance of porcelain tiles to create a collection of surfaces for bathroom fixtures that combine perfectly with Atlas Concorde collections.

Il programma Atlas Concorde Habitat mutua le elevate prestazioni tecniche del gres porcellanato per creare una collezione di superfici per l'arredo bagno in perfetto abbinamento con le collezioni di Atlas Concorde.

Dans la variante vive de la couleur Denim, la texture Stripes anime l'environnement de sensations régénérantes de bien-être. L'éclat vibrant des surfaces et la géométrie de la mosaïque Triangle se conjuguent dans une scénographie enveloppante.

Das Programm Atlas Concorde Habitat besitzt alle technischen Leistungen des Feinsteinzeugs in einer Kollektion aus Belägen für die Badausstattung, die perfekt zu den Kollektionen von Atlas Concorde passen.

El programa Atlas Concorde Habitat aprovecha las altas prestaciones técnicas del gres porcelánico para crear una colección de superficies para el baño que se adapta perfectamente a las colecciones de Atlas Concorde.

Проект Atlas Concorde Habitat использует высокие технические свойства керамогранита в линейке аксессуаров для ванных комнат, которые сочетаются с коллекциями Atlas Concorde.



atlas concorde



atlas concorde



atlas concorde

# CANVAS STRIPES



atlas concorde

Aplomb Canvas Stripes 50x120 | 19<sup>5</sup>/<sub>8</sub>"x47<sup>1</sup>/<sub>4</sub>"



atlas concorde

Aplomb Denim Stripes 50x120 | 19<sup>5</sup>/<sub>8</sub>"x47<sup>1</sup>/<sub>4</sub>"  
 Aplomb Denim Mosaic Triangle 31,5x30,5 | 12<sup>3</sup>/<sub>8</sub>"x12"

# YOUR RELAXING POINT

In the lively Denim variant, the Stripes texture infuses the environment with regenerating sensations of wellbeing. The vibrant brightness of the surfaces and the geometry of the Triangle mosaic come together to create an engaging look.

Nella vivace variante del colore Denim la texture Stripes anima l'ambiente con rigeneranti sensazioni di benessere. La vibrante luminosità delle superfici e la geometria del mosaico Triangle si fondono in una scenografia avvolgente.

En la alegre variante de color Denim, la textura Stripes anima el ambiente con una sensación de bienestar que regenera. La vibrante luminosidad de las superficies y la geometría del mosaico Triangle se funden en un entorno envolvente.

Dans la variante vive de la couleur Denim, la texture Stripes anime l'environnement de sensations régénérantes de bien-être. L'éclat vibrant des surfaces et la géométrie de la mosaïque Triangle se conjuguent dans une scénographie enveloppante.

Рельеф Stripes в насыщенном варианте цвета Denim красочно оживляет интерьер, даря глубокое ощущение благополучия. Яркость поверхностей и стильная геометрия мозаики Triangle образуют чарующий декор.

In der lebhaften Farbvariante Denim belebt die Textur Stripes den Raum mit einer regenerierenden Empfindung von Wohlbehagen. Die vibrierende Helligkeit der Beläge und die Geometrie des Mosaiks Triangle verbinden sich zu einem einladenden Gesamtbild.



atlas concorde

Wall  
Aplomb Denim Stripes 50x120 | 19<sup>5</sup>/<sub>8</sub>"x47<sup>1</sup>/<sub>4</sub>"  
Aplomb Denim Mosaic Triangle 31,5x30,5 | 12<sup>3</sup>/<sub>8</sub>"x12"  
Aplomb Denim Stripes Corner 1,4x50 | 5<sup>5</sup>/<sub>8</sub>"x19<sup>5</sup>/<sub>8</sub>"

Floor  
Prism Cotton 120x120 | 47<sup>1</sup>/<sub>4</sub>"x47<sup>1</sup>/<sub>4</sub>" Matte/Matt

ATLAS CONCORDE — Aplomb



The alternation of triangles and diamonds forms an elegant texture suitable for decorating contemporary environments with personality.

L'alternanza di triangoli e rombi forma una trama elegante, adatta per decorare gli ambienti contemporanei con personalità.

L'alternance de triangles et de losanges forme une texture élégante, adaptée à la décoration d'environnements contemporains avec personnalité.

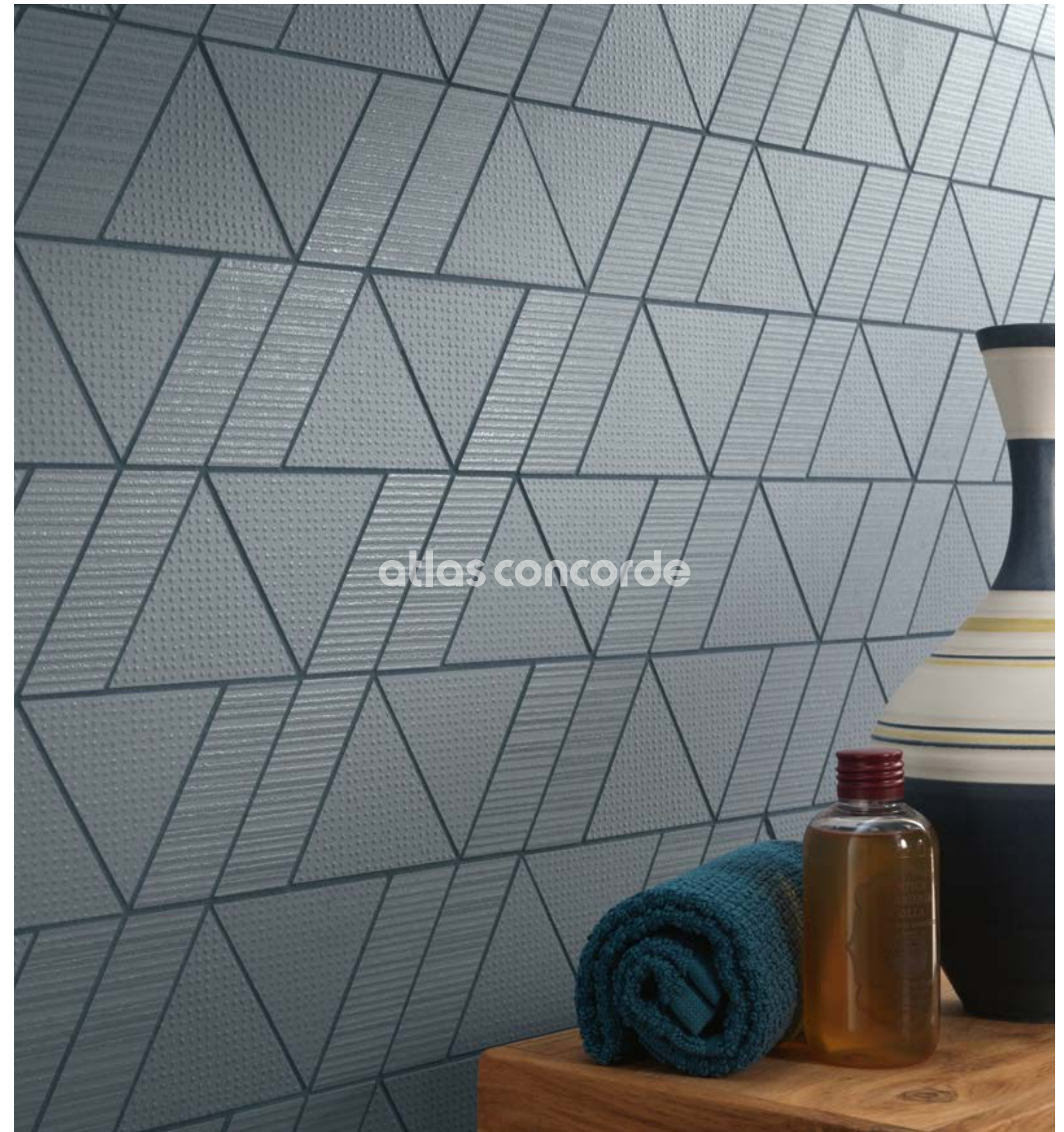
Einander abwechselnde Dreiecke und Rauten bilden ein elegantes Motiv, das moderne Räume mit viel Persönlichkeit dekoriert.

La alternancia de triángulos y rombos forma un patrón elegante, adecuado para decorar ambientes contemporáneos con personalidad.

Чередование треугольников и ромбов образует элегантный узор, придающий современному пространству яркую индивидуальность.







Aplomb Denim Stripes 50x120 | 19<sup>5</sup>/<sub>8</sub>"x47<sup>1</sup>/<sub>4</sub>"  
 Aplomb Denim Mosaic Triangle 31,5x30,5 | 12<sup>3</sup>/<sub>8</sub>"x12"

# DENIM MINIDOTS



atlas concorde



atlas concorde



atlas concorde

Aplomb Cream Minidots 50x120 | 19 5/8" x 47 1/4"

# PEACEFUL MOMENTS

The warm shade of Minidots Cream combined with wood-effect floors gives the bathroom a welcoming, relaxing vibe. The Leaf Lux decor offers a refined interpretation of the surface.

La tonalità calda di Minidots Cream abbinata con i pavimenti effetto legno dona alla zona bagno un senso di relax e di luminosa accoglienza. Il decoro Leaf Lux, propone un'interpretazione raffinata della superficie.

La teinte chaude de Minidots Cream associée aux sols effet bois confère à la salle de bain une sensation de détente et un accueil lumineux. La décoration Leaf Lux offre une interprétation raffinée de la surface.

Der warme Farbton von Minidots Cream erzeugt in der Kombination mit der Holzoptik des Bodenbelags eine entspannende, einladend helle Atmosphäre. Das Dekor Leaf Lux akzentuiert den Belag in einer eleganten Interpretation.

El tono cálido de Minidots Cream, combinado con el pavimento de efecto madera, confiere a la zona de baño una sensación de relajación y de luminosa acogida. La decoración Leaf Lux ofrece una interpretación refinada de la superficie.

Теплый тон Minidots Cream в сочетании с напольной плиткой под дерево создает в ванной комнате уютную и умиротворяющую обстановку. Декор Leaf Lux добавляет оригинальности и изысканности.



atlas concorde

Wall  
Aplomb Cream Minidots 50x120 | 19<sup>5</sup>/<sub>8</sub>"x47<sup>1</sup>/<sub>4</sub>"  
Aplomb Cream Leaf Lux 50x120 | 19<sup>5</sup>/<sub>8</sub>"x47<sup>1</sup>/<sub>4</sub>"  
Aplomb Cream Minidots Corner 1,4x50 | 5<sup>5</sup>/<sub>8</sub>"x19<sup>5</sup>/<sub>8</sub>"

Floor  
Heartwood Malt 18,5x150 | 7<sup>1</sup>/<sub>4</sub>"x59" Matte/Matt



atlas concorde

A bright leaf motif stands out for the perfect continuity of its design and the brightness of some strokes made with precious materials slightly embossed on a delicately metallic base.

Il luminoso motivo a foglie colpisce per la perfetta continuità del disegno e la brillantezza di alcuni tratti realizzati con materie preziose leggermente a rilievo su una base delicatamente metallizzata.

Le motif à feuille brillant impressionne par la parfaite continuité du dessin et l'éclat de certains traits réalisés avec des matériaux précieux légèrement en relief sur une base délicatement métallique.

Das leuchtende Blättermotiv besticht mit seiner perfekten Kontinuität der Zeichnung und dem Glanz einiger Bereiche, die in feinem Relief mit edlen Materialien auf leicht metallisiertem Untergrund ausgeführt sind.

El brillante motivo de las hojas impresiona por la perfecta continuidad del diseño y el brillo de unos trazos realizados con materiales preciosos ligeramente en relieve sobre una base delicadamente metálica.

Элегантный лиственный мотив впечатляет цельностью рисунка и яркостью отдельных штрихов, выполненных рельефно из ценных материалов на фоне с мягким металлическим блеском.



atlas concorde

Aplomb Cream Leaf Lux 50x120 | 19<sup>5</sup>/<sub>8</sub>"x47<sup>1</sup>/<sub>4</sub>"



atlas concorde



atlas concorde



atlas concorde



September 2021

# CREAM STRIPES



atlas concorde

Aplomb Cream Stripes 50x120 | 19<sup>5</sup>/<sub>8</sub>"x47<sup>1</sup>/<sub>4</sub>"

# FRESH ELEGANCE

The brightness of Minidots White gives spaces a fresh, airy atmosphere. The environment is further enhanced by the range of decors, with the refined foliage of Leaf White and the elegant, contemporary geometry of Mosaico Net.

La luminosa tonalità di Minidots White conferisce agli spazi un'atmosfera fresca e ariosa. L'ambiente è valorizzato ulteriormente dalla gamma decorativa, con il raffinato foliage di Leaf White e la geometria elegante e contemporanea di Mosaico Net.

La teinte lumineuse de Minidots White donne aux espaces une atmosphère fraîche et aérée. L'environnement est encore mis en valeur par la gamme décorative, avec le feuillage raffiné de Leaf White et la géométrie élégante et contemporaine de Mosaico Net.

Das leuchtende Minidots White sorgt für eine frische, luftige Atmosphäre. Noch weiter aufgewertet wird das Ambiente durch die Dekore: das ausgesuchte Blättermotiv Leaf White und das elegante, geometrische und zeitgenössische Mosaico Net.

El tono brillante de Minidots White da a los espacios una sensación de frescura y ligereza. El ambiente se ve reforzado por la gama decorativa, con el refinado follaje de Leaf White y la elegante y contemporánea geometría de Mosaico Net.

Светлый тон Minidots White делает интерьер свежим и воздушным. Еще больше яркости обстановке добавляют изысканный растительный декор Leaf White и элегантная геометрия мозаики Net.



Aplomb White Minidots 50x120 | 19<sup>5</sup>/<sub>8</sub>"x47<sup>1</sup>/<sub>4</sub>"  
Aplomb White Leaf 50x120 | 19<sup>5</sup>/<sub>8</sub>"x47<sup>1</sup>/<sub>4</sub>"  
Aplomb White Mosaic Net 30x30 | 11<sup>3</sup>/<sub>4</sub>"x11<sup>3</sup>/<sub>4</sub>"





atlas concorde

Wall  
Aplomb White Minidots 50x120 | 19<sup>5</sup>/<sub>8</sub>"x47<sup>1</sup>/<sub>4</sub>"  
Aplomb White Leaf 50x120 | 19<sup>5</sup>/<sub>8</sub>"x47<sup>1</sup>/<sub>4</sub>"  
Aplomb White Mosaic Net 30x30 | 11<sup>3</sup>/<sub>4</sub>"x11<sup>3</sup>/<sub>4</sub>"  
Aplomb White Minidots Corner 1,4x50 | 5<sup>1</sup>/<sub>8</sub>"x19<sup>5</sup>/<sub>8</sub>"

Floor  
Boost Pearl 120x120 | 47<sup>1</sup>/<sub>4</sub>"x47<sup>1</sup>/<sub>4</sub>" Matte/Matt



Aplomb White Leaf 50x120 | 19<sup>5</sup>/<sub>8</sub>"x47<sup>1</sup>/<sub>4</sub>"

Modern leaf design on a surface of three-dimensional dots. With its fresh, contemporary look, the design lends itself to creating full-wall decorative effects.

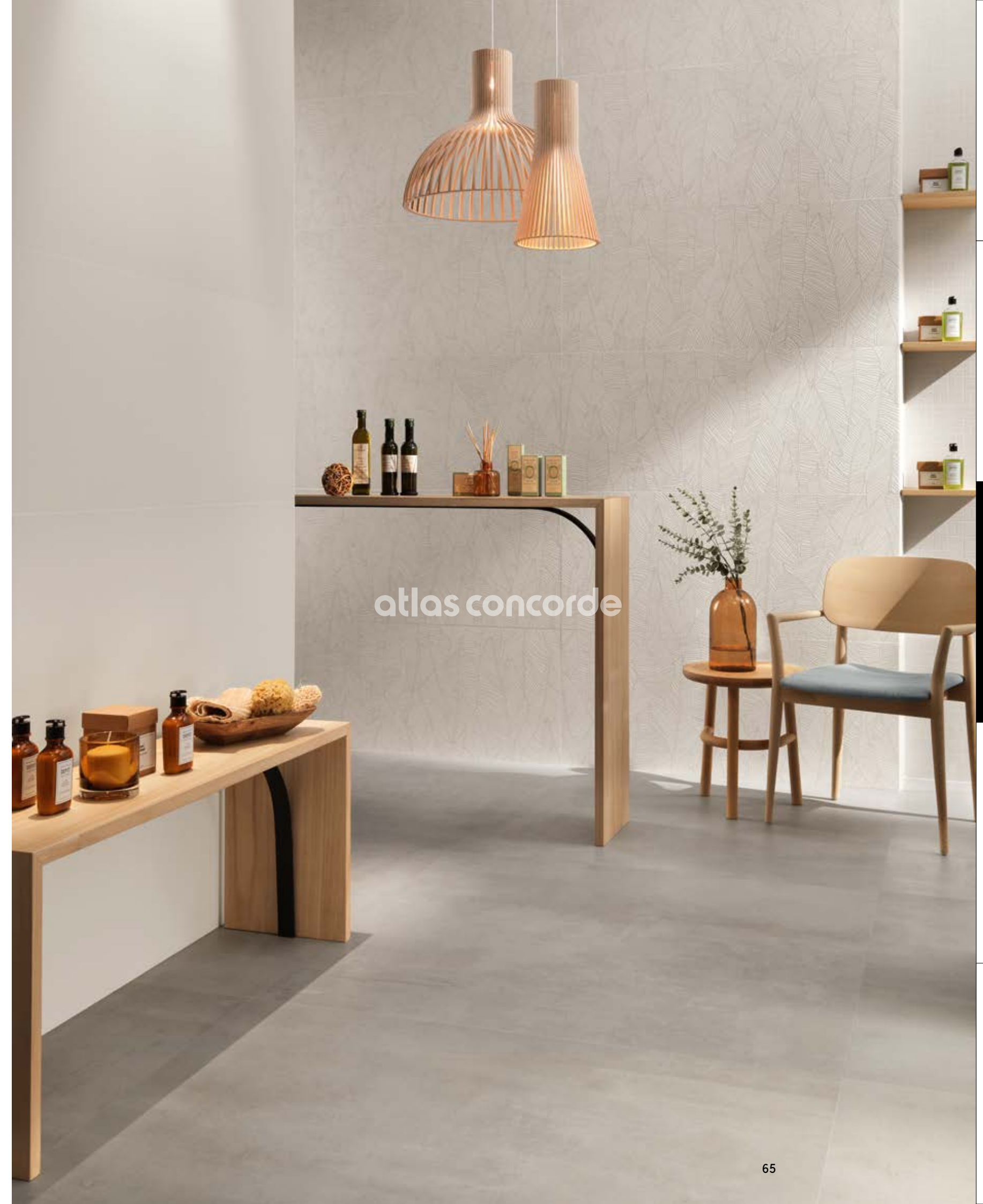
Moderno disegno di foglie, su una superficie di puntini tridimensionali. Con la sua estetica fresca e contemporanea, si presta a creare effetti di decorazione a tutta parete.

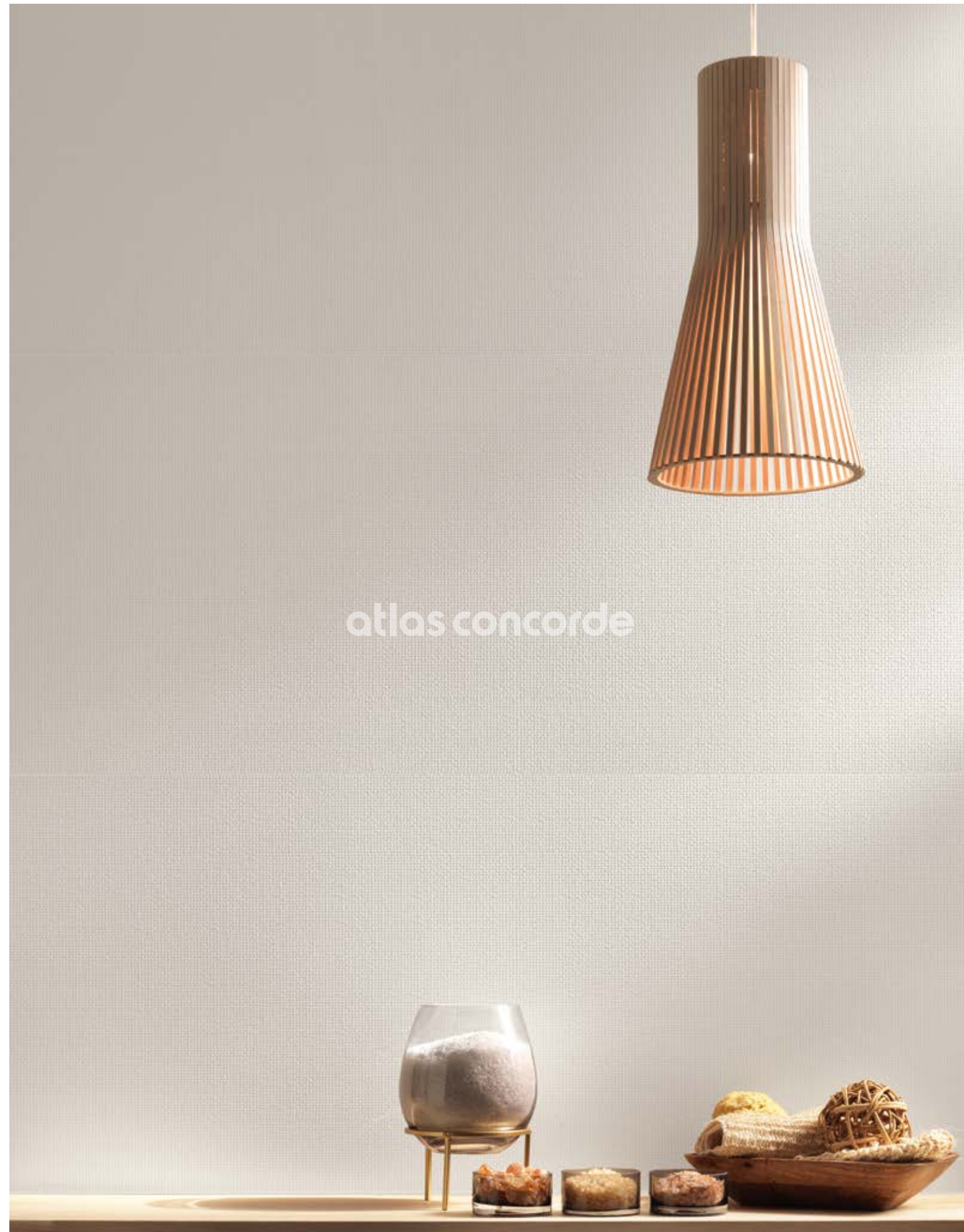
Conception moderne de feuilles, sur une surface de points tridimensionnels. Avec son esthétique fraîche et contemporaine, il se prête à créer des effets de décoration sur tout le mur.

Modernes Blättermotiv auf einem Untergrund aus dreidimensionalen Pünktchen. Mit seiner frischen und zeitgemäßen Optik eignet es sich dazu, die Wand ganzflächig zu dekorieren.

Moderno diseño de hojas sobre una superficie de puntos tridimensionales. Con su estética fresca y contemporánea, se presta a crear efectos de decoración en toda la pared.

Современный орнамент из листьев на поверхности, усыпанной рельефными точками. Свежая и современная эстетика рисунка отлично подходит для декорирования целых стен.





With its simple, versatile features, the intertwined pattern of the Net mosaic allows you to create evocative combinations with the surfaces of the collection.

Il pattern a intreccio del mosaico Net, dai tratti semplici e versatili, permette di creare suggestive combinazioni con le superfici della collezione.

Le motif entrelacé de la mosaïque Net, avec ses caractéristiques simples et polyvalentes, permet de créer des combinaisons suggestives avec les surfaces de la collection.

Das verschlungene Muster des Mosaiks Net lässt mit seinen schlichten und vielseitigen Zügen eindrucksvolle Kombinationen mit den Belägen der Kollektion entstehen.

El patrón de entrelazado del mosaico Net, con sus características simples y versátiles, permite crear sugerentes combinaciones con las superficies de la colección.

Простой плетённый узор мозаики Net органично сочетается с различными поверхностями коллекции.

atlas concorde



# WHITE STRIPES



Aplomb White Stripes 50x120 | 19<sup>5</sup>/<sub>8</sub>"x47<sup>1</sup>/<sub>4</sub>"

# PRECIOUS MOMENTS

The natural green shade of Lichen instills a sense of calm and well-being. In combination with light resin-effect floors, it creates a warm, welcoming atmosphere. The textured character of the Fabric Dark decor enriches the environment with accents of precious materials.

La tonalità verde naturale di Lichen induce un senso di calma e benessere. In abbinamento a pavimenti chiari effetto resina, crea un'atmosfera calda e accogliente. Il carattere materico del decoro Fabric Dark arricchisce l'ambiente con accenti di materie preziose.

La teinte verte naturelle du Lichen transmet une sensation de calme et de bien-être. En combinaison avec des sols légers effet résine, il crée une atmosphère chaleureuse et accueillante. Le caractère matériel de la décoration Fabric Dark enrichit l'environnement avec des accents de matériaux précieux.

Der natürliche Grünton von Lichen erzeugt eine Empfindung von Ruhe und Wohlbehagen. In Verbindung mit hellen Bodenbelägen in Harzoptik entsteht eine warme, behagliche Atmosphäre. Der stoffliche Charakter des Dekors Fabric Dark bereichert das Ambiente mit Akzenten edler Materie.

El tono verde natural de Lichen transmite una sensación de calma y bienestar. Combinado con pavimentos claros de efecto resina, crea un ambiente cálido y acogedor. El carácter material de Fabric Dark enriquece el ambiente con acentos de materiales preciosos.

Естественный зеленый цвет Lichen вызывает чувство спокойствия и благополучия. В сочетании со светлым полом под смолу создает в интерьере теплую и уютную атмосферу. Фактурный декор Fabric Dark обогащает пространство акцентами драгоценных материалов.



atlas concorde

Aplomb Lichen Minidots 50x120 | 19<sup>5</sup>/<sub>8</sub>" x 47<sup>1</sup>/<sub>4</sub>"  
 Aplomb Fabric Dark 50x120 | 19<sup>5</sup>/<sub>8</sub>" x 47<sup>1</sup>/<sub>4</sub>"  
 Aplomb Lichen Minidots Corner 1,4x50 | 5<sup>5</sup>/<sub>8</sub>" x 19<sup>5</sup>/<sub>8</sub>"



atlas concorde

Wall  
Aplomb Lichen Minidots 50x120 | 19<sup>5</sup>/<sub>8</sub>"x47<sup>1</sup>/<sub>4</sub>"  
Aplomb Fabric Dark 50x120 | 19<sup>5</sup>/<sub>8</sub>"x47<sup>1</sup>/<sub>4</sub>"  
Aplomb Lichen Minidots Corner 1,4x50 | 5<sup>5</sup>/<sub>8</sub>"x19<sup>5</sup>/<sub>8</sub>"

Floor  
Prism Cord 120x120 | 47<sup>1</sup>/<sub>4</sub>"x47<sup>1</sup>/<sub>4</sub>" Matte/Matt



atlas concorde



Aplomb Fabric Dark 50x120 | 19<sup>5</sup>/<sub>8</sub>"x47<sup>1</sup>/<sub>4</sub>"

atlas concorde

The textured accent of the Fabric decor draws inspiration from the world of fabrics. The design features slight reliefs of precious materials in an irregular, undulating pattern.

L'accento materico del decoro Fabric trae ispirazione dal mondo dei tessuti. Il disegno è realizzato con leggeri rilievi di materie preziose dal passo irregolare e ondulato.

L'accent matériel de la décoration Fabric s'inspire de l'univers des tissus. La conception est faite de légers reliefs de matériaux précieux avec un élan irrégulier et ondulé.

Der stoffliche Akzent des Dekors Fabric ist an der Welt der Gewebe inspiriert. Das Motiv umfasst leichte Reliefs aus edler, wellenförmig und unregelmäßig verteilter Materie.

El acento material del patrón Fabric se inspira en el mundo textil. Su diseño está creado con ligeros relieves de materiales preciosos irregulares y ondulados.

L'accento materico del decoro Fabric trae Фактура декора Fabric позаимствована у мира тканей. Рисунок сплетен из едва заметных рельефов с неравномерным волнистым движением.







atlas concorde

# LICHEN STRIPES



atlas concorde

Aplomb Lichen Stripes 50x120 | 19<sup>5</sup>/<sub>8</sub>"x47<sup>1</sup>/<sub>4</sub>"

# APLOMB SPACES

With its palette of soft, soothing colors, Aplomb is the ideal tile for designing cozy, bright interiors.

Grazie alla sua gamma cromatica di colori tenui e rilassanti, Aplomb è il rivestimento ideale per disegnare interni accoglienti e luminosi.

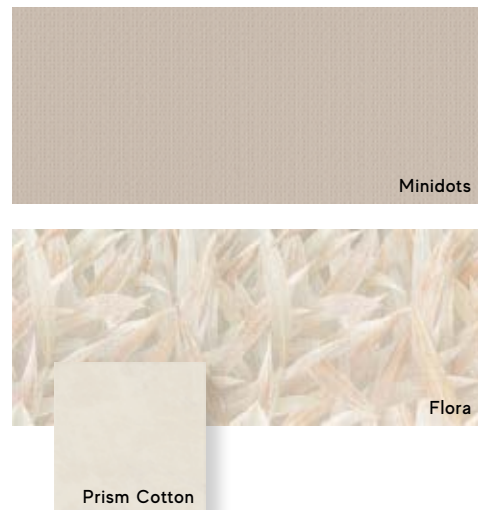
Grâce à sa gamme chromatique faite de coloris pâles et relaxants, Aplomb est le revêtement idéal pour créer des intérieurs lumineux et accueillants.

Dank einer Palette aus zarten und entspannenden Farben ist Aplomb die ideale Wandverkleidung für helle, einladende Innenräume.

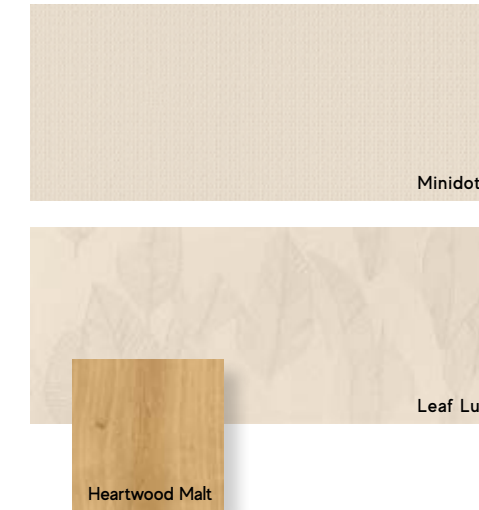
Gracias a su gama cromática de colores suaves y relajantes, Aplomb es el revestimiento mural ideal para diseñar interiores acogedores y luminosos.

Благодаря своим мягким спокойным цветам коллекция Aplomb идеальна для создания светлых и уютных интерьеров.

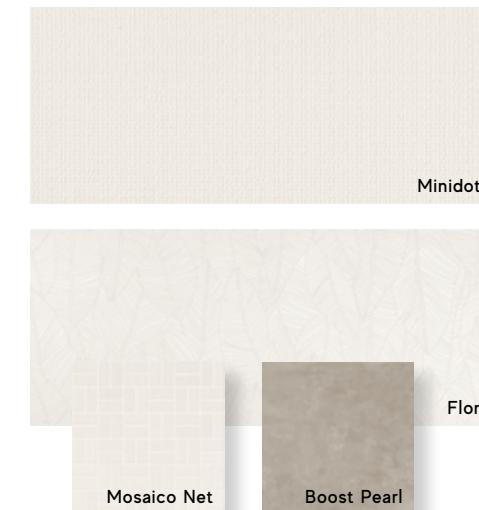
## CANVAS



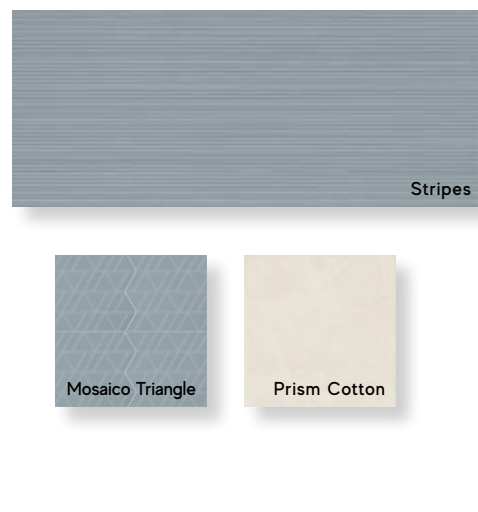
## CREAM



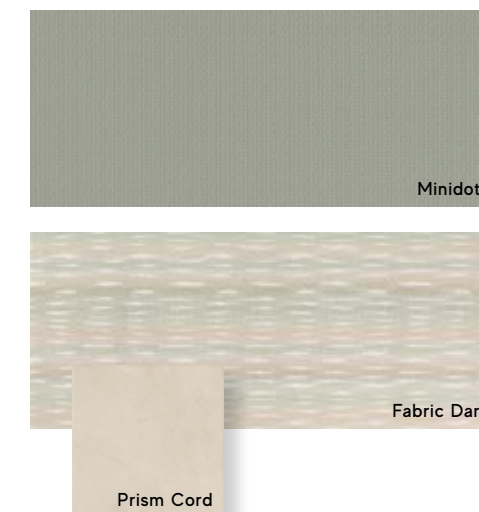
## WHITE



## DENIM



## LICHEN



APLOMB

# Wall tiles

## WHITE-BODY WALL TILES - RECTIFIED MONOCALIBER

RIVESTIMENTI IN PASTA BIANCA - RETTIFICATO MONOCALIBRO

Revêtements en pâte blanche - Rectifié mono-calibre / Weißscherbige Wandfliesen - Geschliffen einkalibrig

Revestimientos en pasta blanca - Rectificado monocalibre / Настенная плитка из белой глины - Ретифицированный в одном калибре

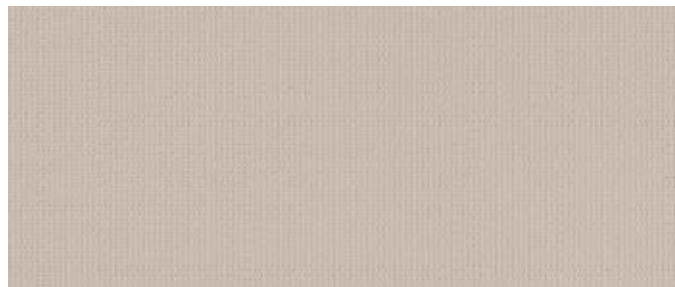
Sizes	Thickness	Surface finish	Available colors
50x120 cm - 19 <sup>5</sup> / <sub>8</sub> "x47 <sup>1</sup> / <sub>4</sub> "	± 8,5 mm	Matte	> Available in all colors



## MINIDOTS

COLOR TEXTURES

**Aplomb Canvas Minidots**  
50x120 cm - 19<sup>5</sup>/<sub>8</sub>"x47<sup>1</sup>/<sub>4</sub>"



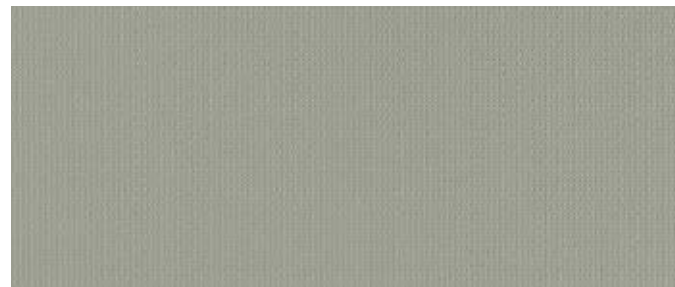
**Aplomb Denim Minidots**  
50x120 cm - 19<sup>5</sup>/<sub>8</sub>"x47<sup>1</sup>/<sub>4</sub>"



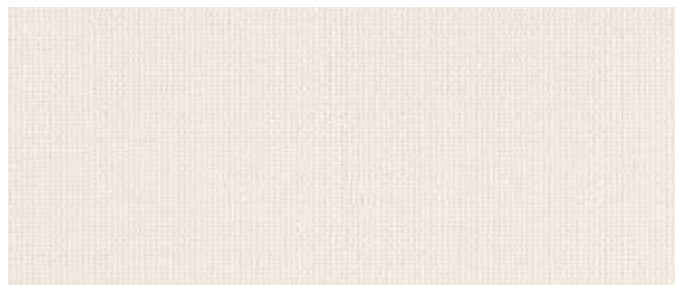
**Aplomb Cream Minidots**  
50x120 cm - 19<sup>5</sup>/<sub>8</sub>"x47<sup>1</sup>/<sub>4</sub>"



**Aplomb Lichen Minidots**  
50x120 cm - 19<sup>5</sup>/<sub>8</sub>"x47<sup>1</sup>/<sub>4</sub>"



**Aplomb White Minidots**  
50x120 cm - 19<sup>5</sup>/<sub>8</sub>"x47<sup>1</sup>/<sub>4</sub>"



## STRIPES

COLOR TEXTURES

**Aplomb Canvas Stripes**  
50x120 cm - 19<sup>5</sup>/<sub>8</sub>"x47<sup>1</sup>/<sub>4</sub>"



**Aplomb Denim Stripes**  
50x120 cm - 19<sup>5</sup>/<sub>8</sub>"x47<sup>1</sup>/<sub>4</sub>"



**Aplomb Cream Stripes**  
50x120 cm - 19<sup>5</sup>/<sub>8</sub>"x47<sup>1</sup>/<sub>4</sub>"



**Aplomb Lichen Stripes**  
50x120 cm - 19<sup>5</sup>/<sub>8</sub>"x47<sup>1</sup>/<sub>4</sub>"



**Aplomb White Stripes**  
50x120 cm - 19<sup>5</sup>/<sub>8</sub>"x47<sup>1</sup>/<sub>4</sub>"



Color-shading

V1 Uniform Variation > all colors

APLOMB

## Wall tile decors

### WHITE-BODY WALL TILES - RECTIFIED MONOCALIBER

RIVESTIMENTI IN PASTA BIANCA - RETTIFICATO MONOCALIBRO

Revêtements en pâte blanche - Rectifié mono-calibre / Weißscherbige Wandfliesen - Geschliffen einkalibrig

Revestimientos en pasta blanca - Rectificado monocalibre / Настенная плитка из белой глины - Ретифицированный в одном калибре

Sizes	Thickness
50x120 cm - 19 <sup>5</sup> / <sub>8</sub> "x47 <sup>1</sup> / <sub>4</sub> "	± 8,5 mm



## LEAF

DECOR TEXTURES

**Aplomb White Leaf** ●  
50x120 cm - 19<sup>5</sup>/<sub>8</sub>"x47<sup>1</sup>/<sub>4</sub>"



3 patterns / 3 pattern

**Aplomb Canvas Leaf** ●  
50x120 cm - 19<sup>5</sup>/<sub>8</sub>"x47<sup>1</sup>/<sub>4</sub>"



3 patterns / 3 pattern

## LEAF LUX

**Aplomb Cream Leaf Lux**  
50x120 cm - 19<sup>5</sup>/<sub>8</sub>"x47<sup>1</sup>/<sub>4</sub>"



It can be combined with / Abbinabile con / Peut être combiné avec / Kombinierbar mit / Combinable con / Совместимы с: **Minidots Cream - Stripes Cream**

**Aplomb Lichen Leaf Lux**  
50x120 cm - 19<sup>5</sup>/<sub>8</sub>"x47<sup>1</sup>/<sub>4</sub>"



It can be combined with / Abbinabile con / Peut être combiné avec / Kombinierbar mit / Combinable con / Совместимы с: **Minidots Lichen - Stripes Lichen**

## FLORA

**Aplomb Canvas Flora**  
50x120 cm - 19<sup>5</sup>/<sub>8</sub>"x47<sup>1</sup>/<sub>4</sub>"

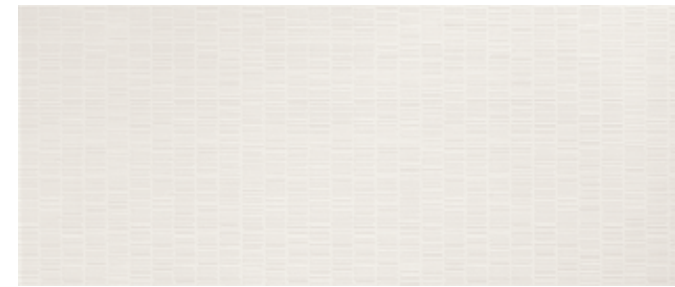


It can be combined with / Abbinabile con / Peut être combiné avec / Kombinierbar mit / Combinable con / Совместимы с: **Minidots Canvas**

## MESH

DECOR TEXTURES

**Aplomb White Mesh** ●  
50x120 cm - 19<sup>5</sup>/<sub>8</sub>"x47<sup>1</sup>/<sub>4</sub>"



3 patterns / 3 pattern-

● Item sold by square meter. / Articolo venduto al mq. / Article vendu au mètre carré. / Artikel pro m<sup>2</sup> verkauft. / Artículo vendido por m<sup>2</sup>. / Артикул продается квадратными метрами.

## FABRIC

**Aplomb Fabric Light**  
50x120 cm - 19<sup>5</sup>/<sub>8</sub>"x47<sup>1</sup>/<sub>4</sub>"



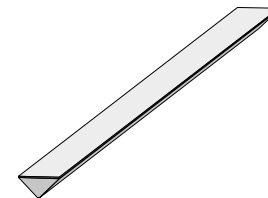
It can be combined with / Abbinabile con / Peut être combiné avec / Kombinierbar mit / Combinable con / Совместимы с: **Minidots Cream**

**Aplomb Fabric Dark**  
50x120 cm - 19<sup>5</sup>/<sub>8</sub>"x47<sup>1</sup>/<sub>4</sub>"



It can be combined with / Abbinabile con / Peut être combiné avec / Kombinierbar mit / Combinable con / Совместимы с: **Minidots Lichen - Minidots Cream**

## Wall trim tiles



**Aplomb Minidots Corner 50** ● ✓  
**Aplomb Stripes Corner 50** ● ✓  
1,4x50 cm - 5/8"x19<sup>5</sup>/<sub>8</sub>"



**Aplomb Minidots Corner A.E.** ● ✓  
**Aplomb Stripes Corner A.E.** ● ✓  
1,4x1,4 cm - 5/8"x5/8"

✓ These parts are supplied to order / I pezzi sono disponibili su ordinazione  
● Available in all colors / Disponibile in tutti i colori

## Wall tile decors

### WHITE-BODY WALL TILES - RECTIFIED MONOCALIBER

RIVESTIMENTI IN PASTA BIANCA - RETTIFICATO MONOCALIBRO

Revêtements en pâte blanche - Rectifié mono-calibre / Weißscherbige Wandfliesen - Geschliffen einkalibrig

Revestimientos en pasta blanca - Rectificado monocalibre / Настенная плитка из белой глины - Ретицированный в одном калибре

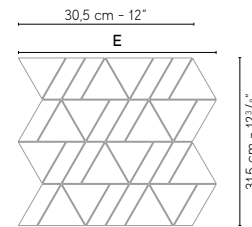


## TRIANGLE

**Aplomb White Triangle** 31,5x30,5 cm - 12<sup>3</sup>/<sub>8</sub>"x12"  
**Aplomb Cream Triangle** 31,5x30,5 cm - 12<sup>3</sup>/<sub>8</sub>"x12"  
**Aplomb Canvas Triangle** 31,5x30,5 cm - 12<sup>3</sup>/<sub>8</sub>"x12"  
**Aplomb Lichen Triangle** 31,5x30,5 cm - 12<sup>3</sup>/<sub>8</sub>"x12"  
**Aplomb Denim Triangle** 31,5x30,5 cm - 12<sup>3</sup>/<sub>8</sub>"x12"



## MOSAIC TEXTURES

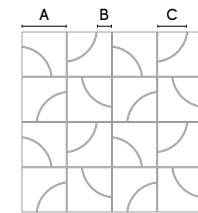


E: 35,899 cm - 15 1/4"

The tesserae come from Minidots and StripesTextures / Le tessere sono ricavate dalle Textures Minidots e Stripes / Les tesselles proviennent des Textures Minidots et Stripes / Die Mosaiksteinchen stammen aus den Textures Minidots und Stripes / Los mosaicos se obtienen de las texturas Minidots y Stripes / Тессеры вырезаны из структур Minidots и Stripes

## ARCH

**Aplomb White Arch** 32x32 cm - 12<sup>5</sup>/<sub>8</sub>"x12<sup>5</sup>/<sub>8</sub>"  
**Aplomb Cream Arch** 32x32 cm - 12<sup>5</sup>/<sub>8</sub>"x12<sup>5</sup>/<sub>8</sub>"  
**Aplomb Canvas Arch** 32x32 cm - 12<sup>5</sup>/<sub>8</sub>"x12<sup>5</sup>/<sub>8</sub>"  
**Aplomb Lichen Arch** 32x32 cm - 12<sup>5</sup>/<sub>8</sub>"x12<sup>5</sup>/<sub>8</sub>"  
**Aplomb Denim Arch** 32x32 cm - 12<sup>5</sup>/<sub>8</sub>"x12<sup>5</sup>/<sub>8</sub>"

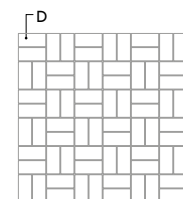


A: 7,8 cm - 3 1/8"  
 B: 2,533 cm - 1"  
 C: 5,167 cm - 2"

The tesserae come from Minidots and StripesTextures / Le tessere sono ricavate dalle Textures Minidots e Stripes / Les tesselles proviennent des Textures Minidots et Stripes / Die Mosaiksteinchen stammen aus den Textures Minidots und Stripes / Los mosaicos se obtienen de las texturas Minidots y Stripes / Тессеры вырезаны из структур Minidots и Stripes

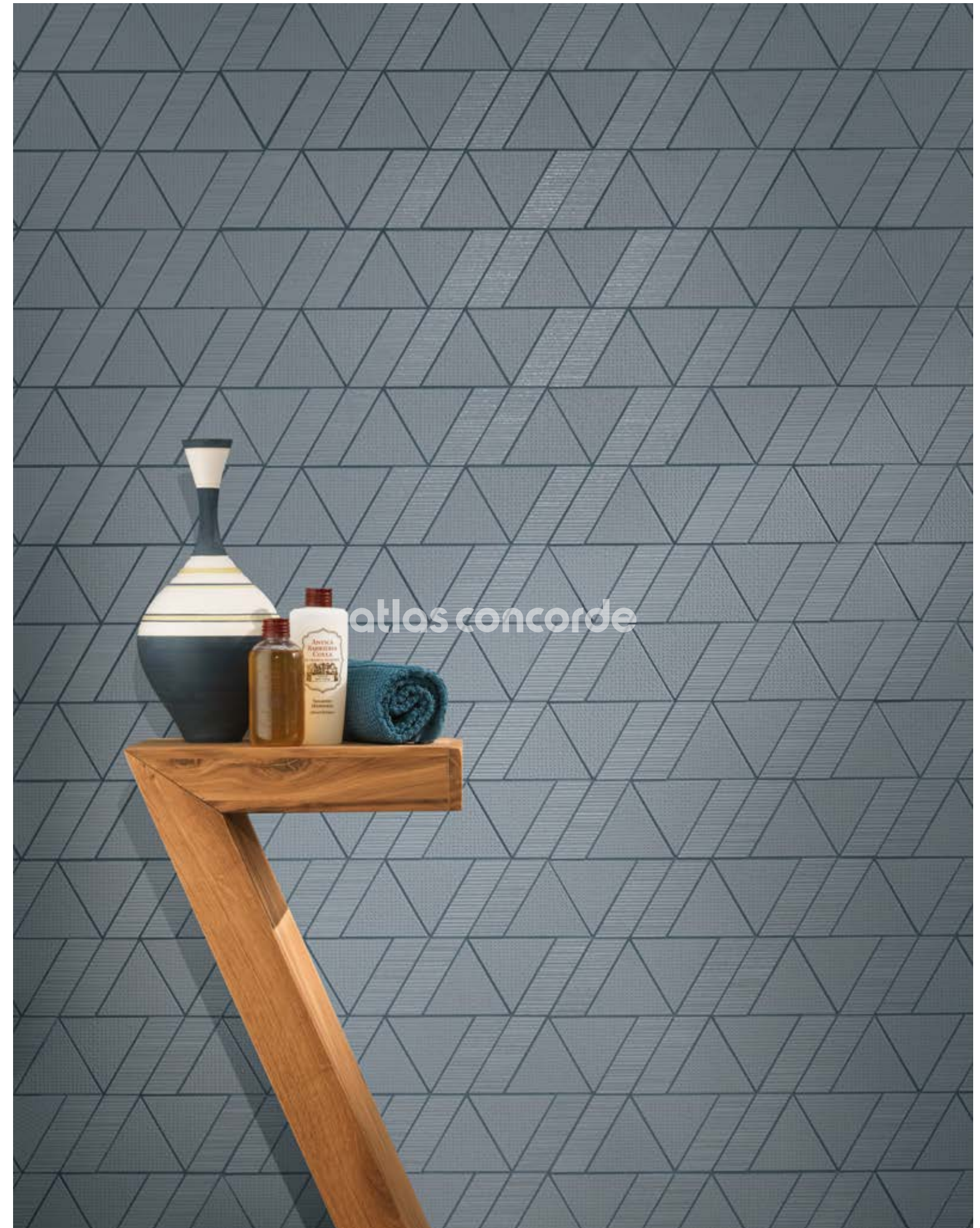
## NET

**Aplomb White Net** 30x30 cm - 11<sup>3</sup>/<sub>4</sub>"x11<sup>3</sup>/<sub>4</sub>"  
**Aplomb Cream Net** 30x30 cm - 11<sup>3</sup>/<sub>4</sub>"x11<sup>3</sup>/<sub>4</sub>"  
**Aplomb Canvas Net** 30x30 cm - 11<sup>3</sup>/<sub>4</sub>"x11<sup>3</sup>/<sub>4</sub>"  
**Aplomb Lichen Net** 30x30 cm - 11<sup>3</sup>/<sub>4</sub>"x11<sup>3</sup>/<sub>4</sub>"  
**Aplomb Denim Net** 30x30 cm - 11<sup>3</sup>/<sub>4</sub>"x11<sup>3</sup>/<sub>4</sub>"



D: 4,88x2,36 cm - 1 7/8" x 1"

The tesserae come from Minidots Textures / Le tessere sono ricavate dalle Textures Minidots / Les tesselles proviennent des Textures Minidots / Die Mosaiksteinchen stammen aus den Textures Minidots / Los mosaicos se obtienen de las texturas Minidots / Тессеры вырезаны из структур Minidots



# WHITE BODY WALL TILES: THE RIGHT CHOICE

## ease of installation

FACILITÀ DI INSTALLAZIONE



### Simple to cut and drill

Semplice da tagliare e da forare

The particular composition of the mass facilitates cutting, drilling and bevelling operations. La particolare composizione dell'impasto facilita le operazioni di taglio, foratura e bisellatura.

### Quick to install

Veloce da posare

Lightness and ease of cutting, drilling and bevelling reduce installation times and costs. Leggerezza e facilità di lavorazione in fase di taglio, foratura o bisellatura consentono di ridurre tempi e costi di posa.

## practicality

PRATICITÀ



### Waterproof

Non assorbe acqua e umidità

The surface of white body wall tiles is waterproof. La superficie dei rivestimenti in pasta bianca è impermeabile all'acqua.

### Don't change when exposed to light

Non si altera se esposto alla luce

White body wall tiles don't fade or change color when exposed to light. I rivestimenti in pasta bianca non sbiadiscono, né cambiano colore se esposti alla luce.

### Long lasting

Dura a lungo

Resistance, ease of cleaning and permanent colors means that there's practically no limit to the tiles' durability. Resistenza, facilità di pulizia e inalterabilità dei colori consentono una durata pressoché illimitata del prodotto.

## hygiene

IGIENE



### Hygienic

Igienico

They're hygienic and prevent the proliferation of mold and bacteria. È igienico e impedisce la proliferazione di muffe e batteri.

### Easy to clean

Facile da pulire

White body ceramic tiles can be cleaned with just warm water or mild detergent. I rivestimenti ceramici in pasta bianca si puliscono con un semplice passaggio di acqua calda o detergente neutro.

### Stain resistant

Resistente alle macchie

White body ceramic wall tiles do not retain dirt or stain. I rivestimenti ceramici in pasta bianca non trattengono sporco e non si macchiano.

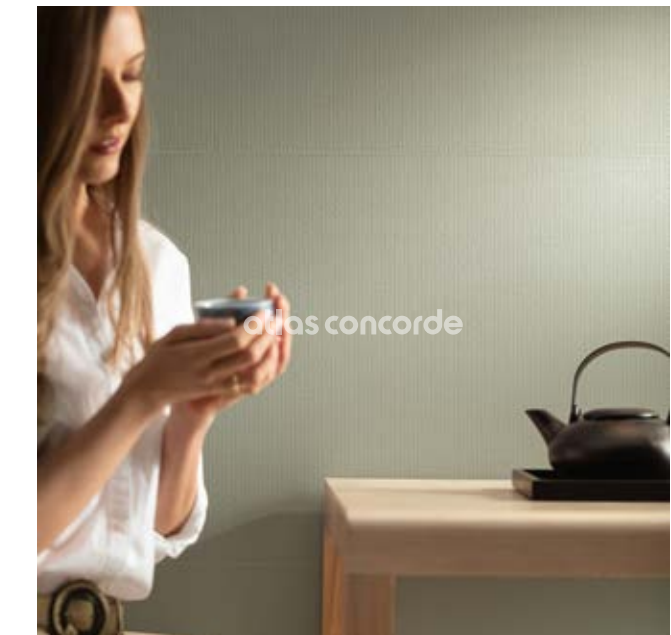
### Resistant to chemical agents and detergents

Resistente agli agenti chimici e ai detersivi

White body wall tiles resist the most aggressive detergents. I rivestimenti in pasta bianca resistono ai detersivi più aggressivi.

## health and safety

SALUTE E SICUREZZA



### Prevent bacteria growth

Previene la crescita batterica

White body ceramic tiles don't foster the growth of molds or bacteria. I rivestimenti ceramici in pasta bianca non favoriscono la crescita di muffe o batteri.

### Don't release toxic substance

Non rilascia sostanze tossiche

No release of allergens, VOCs or other harmful substances into the environment. Nessun rilascio nell'ambiente di allergeni, VOC o altre sostanze nocive.

### Zero PVC

Zero PVC

White body ceramic tiles contain no PVC, plastics, or petroleum derivatives. I rivestimenti ceramici in pasta bianca sono privi di PVC, plastiche o derivati del petrolio.

### Safe

Sicuro

Non-flammable, don't release harmful substances, unalterable over time. Non infiammabile, non rilascia sostanze nocive, inalterabile nel tempo.

### Non-deformable

Non si deforma

Even when exposed to light, humidity, and heat they maintain their original appearance and flatness over time. Anche se esposto a luce, umidità o calore, mantiene inalterato nel tempo il suo aspetto originale e le sue caratteristiche di planarità.

### Fireproof

Non brucia

White body ceramic wall tiles are non-flammable and do not burn. I rivestimenti ceramici in pasta bianca non sono infiammabili e non bruciano.

## The benefits of wall tiles

SEE MORE



SCOPRI DI PIÙ



DÉCOUVREZ D'AVANTAGE



ERFAHREN SIE MEHR



LEER MAS



УЗНАЙТЕ БОЛЬШЕ



**White-body wall tiles - Rectified monocaliber**

**Rivestimenti in pasta bianca - Rettificato monocalibro**



Compliant with standards EN 14411 annex L group BIII  
 Compliant with standards ISO 13006 annex L group BIII  
 Conforme alla norma EN 14411 Appendice L gruppo BIII  
 Conforme alla norma ISO 13006 Appendice L gruppo BIII

50x120 cm - 19<sup>5</sup>/<sub>8</sub>"x47<sup>1</sup>/<sub>4</sub>" ± 8,5 mm

Technical features Caratteristiche tecniche	Test Method Metodo di prova	Requirements for nominal size N / Requisiti per dimensione nominale N			Wall tiles
		7 cm ≤ N < 15 cm (mm)	N ≥ 15 cm (%) (mm)		
<b>Length and width</b> Lunghezza e larghezza <b>Thickness</b> Spessore <b>Straightness of sides</b> Rettilineità degli spigoli <b>Rectangularity</b> Ortogonalità	ISO 10545-2	± 0,4 <sup>(*)</sup> Rect.	± 0,3 <sup>(*)</sup> Rect.	± 1,0 <sup>(*)</sup> Rect.	<b>Matte</b>  <b>Suitable for Conforme</b>  <b>Suitable for Conforme</b>
		± 0,5 <sup>(**)</sup>	± 10 <sup>(**)</sup>	± 0,5 <sup>(**)</sup>	
		± 0,4 <sup>(***)</sup> Rect.	± 0,3 <sup>(***)</sup> Rect.	± 0,8 <sup>(***)</sup> Rect.	
		± 0,4 <sup>(****)</sup> Rect.	± 0,3 <sup>(****)</sup> Rect.	± 1,5 <sup>(****)</sup> Rect.	
<b>Surface flatness</b> Planarità	ISO 10545-2	c.c. ± 0,6 Rect.	c.c. ± 0,4 Rect.	c.c. ± 1,8 Rect.	<b>Suitable for Conforme</b>
		e.c. ± 0,6 Rect.	e.c. ± 0,4 Rect.	e.c. ± 1,8 Rect.	
		w. ± 0,6 Rect.	w. ± 0,4 Rect.	w. ± 1,8 Rect.	
<b>Water absorption (in% by mass)</b> Massa d'acqua assorbita (come % della massa)	ISO 10545-3	<b>Average &gt;10%. When the average &gt; 20%, this shall be indicated.</b> Individual value > 9% Media >10%. Se questo valore > 20%, deve essere indicato. Valore Singolo > 9%			10% < E <sub>v</sub> ≤ 20%
<b>Breaking strength</b> Sforzo di rottura <b>Modulus of rupture</b> Resistenza alla flessione	ISO 10545-4	S ≥ 600 N			S ≥ 600 N
R ≥ 15 N/mm <sup>2</sup>			R ≥ 15 N/mm <sup>2</sup>		
<b>Coefficient of thermal linear expansion</b> Coefficiente di dilatazione termica lineare	ISO 10545-8	Declared value Valore dichiarato			≤ 7MK <sup>-1</sup>
<b>Thermal shock resistance</b> Resistenza agli sbalzi termici	ISO 10545-9	Pass according to EN ISO 10545-1 Test superato in accordo con ISO 10545-1			Resistant Resiste
<b>Moisture expansion (in mm/m)</b> Dilatazione all'umidità (in mm/m)	ISO 10545-10	Declared value Valore dichiarato			≤ 0,06% (0,6mm/m)
<b>Crazing resistance</b> Resistenza al cavillo	ISO 10545-11	Pass according to EN ISO 10545-1 Test superato in accordo con ISO 10545-1			Resistant Resiste
<b>Bond strength/adhesion for improved cementitious adhesives</b> Adesione a trazione con adesivi cementizi migliorati	EN 1348	Declared value Valore dichiarato			≥ 1,0 N/mm <sup>2</sup> (Class C2 - EN 12004)
<b>Reaction to fire</b> Reazione al fuoco	-	Class A1 Classe A1			A1
<b>Resistance to household chemicals and swimming pool salts</b> Resistenza ai prodotti chimici di uso domestico e agli additivi per piscina	ISO 10545-13	Minimum Class B Classe minima B			A
<b>Resistance to low concentrations of acids and alkalis</b> Resistenza a basse concentrazioni di acidi e alcali		Declared Class Classe dichiarata			LA
<b>Resistance to high concentrations of acids and alkalis</b> Resistenza ad alte concentrazioni di acidi e alcali		Declared Class Classe dichiarata			HA
<b>Resistance to staining for unglazed tiles</b> Resistenza alle macchie per piastrelle non smaltate	ISO 10545-14	Minimum Class 3 Classe 3 minima			5
<b>Release of dangerous substances: Cadmium (in mg/dm<sup>2</sup>) and Lead (in mg/dm<sup>2</sup>)</b> Rilascio di sostanze pericolose: Cadmio (in mg/dm <sup>2</sup> ) e Piombo (in mg/dm <sup>2</sup> )	ISO 10545-15	Declared value Valore dichiarato			≤ 0,01 mg/dm <sup>2</sup> Cd ≤ 0,1 mg/dm <sup>2</sup> Pb

<sup>(\*)</sup> The permissible deviation, in % or mm, of the average size for each tile (2 or 4 sides) from work size (WS). Deviazione ammissibile, in % oppure mm, della dimensione media di ogni piastrella (2 oppure 4 lati) dalla dimensione di fabbricazione (WS).  
<sup>(\*\*)</sup> The permissible deviation, in % or mm, of the average thickness for each tile from the work size thickness (WS). Deviazione ammissibile, in % oppure mm, della spessore medio di ogni piastrella dallo spessore riportato nella dimensione di fabbricazione (WS).  
<sup>(\*\*\*)</sup> The maximum permissible deviation from straightness, in % or mm, related to the corresponding work sizes (WS). Deviazione massima ammissibile di rettilineità, in % oppure mm, in rapporto alle dimensioni di fabbricazione (WS) corrispondenti.  
<sup>(\*\*\*\*)</sup> The maximum permissible deviation from rectangularity, in % or mm, related to the corresponding work sizes (WS). Deviazione massima ammissibile di ortogonalità, in % oppure mm, in rapporto alle dimensioni di fabbricazione (WS) corrispondenti.  
 c.c. The maximum permissible deviation from centre curvature, in % or mm, related to diagonal calculated from the work sizes (WS). Deviazione massima ammissibile della curvatura del centro, in % oppure mm, in rapporto alla diagonale calcolata secondo le dimensioni di fabbricazione (WS).  
 e.c. The maximum permissible deviation from edge curvature, in % or mm, related to the corresponding work sizes (WS). Deviazione massima ammissibile della curvatura dello spigolo, in % oppure mm, in rapporto alle dimensioni di fabbricazione (WS) corrispondenti.  
 w. The maximum permissible deviation from warpage, in % or mm, related to diagonal calculated from the work sizes (WS). Deviazione massima ammissibile dello sverglamento, in % oppure mm, in rapporto alla diagonale calcolata secondo le dimensioni di fabbricazione (WS).



THANKS TO



**NOTES / NOTE**

For information and details relating to codes, packaging and weight it is recommended to refer to the latest pricelist. | Per le informazioni e i dati relativi a codici, imballaggi e pesi occorre sempre consultare l'ultimo listino aggiornato e in vigore. | Pour toutes informations et renseignements concernant les codes, les emballages et les poids, il y a toujours lieu de consulter le dernier tarif en vigueur et mis à jour. | Für Informationen und Daten die den Code, die Verpackung und das Gewicht betreffen bitte die aktuellste Preisliste zugrunde legen. | Para acceder a la información y a los datos relativos a códigos, embalajes y pesos hay que consultar siempre la última lista de precios actualizada y vigente. | Для информации о кодах, упаковках и весе обращайтесь к последнему действующему прайс-листу.

Slight irregularities in pattern and surface are an inherent characteristic of the product. | Lievi irregolarità del pattern e della superficie sono una caratteristica intrinseca del prodotto. | Les légères irrégularités du motif et de la surface sont une caractéristique inhérente du produit. | Leichte Unregelmäßigkeiten im Muster und in der Oberfläche sind ein typisches Merkmal des Produkts. | Ligeras irregularidades en el patrón y la superficie son una característica intrínseca del producto. | Небольшие несоответствия рисунка и неровности поверхности являются характерной особенностью данного продукта.

Colors and optical features of the materials illustrated in this catalogue are to be regarded as mere indications. | I colori e le caratteristiche estetiche dei materiali illustrati nel presente catalogo sono da ritenersi puramente indicativi. | Les coloris et les caractéristiques esthétiques des références illustrées dans le catalogue sont donnés à titre purement indicatif. | Die Farben und die ästhetischen Eigenschaften der in diesem Katalog abgebildeten Produkte sind als reine Richtwerte zu betrachten. | Los colores y las características estéticas de los materiales ilustrados en el presente catálogo deben ser considerados como puramente indicativos. | Цвета и эстетические характеристики описанных в настоящем каталоге материалов являются только ориентировочными.

Atlas Concorde reserves the right to modify any product without notice and will not be liable for any direct or indirect damage resulting from such modifications. | Atlas Concorde si riserva di modificare i prodotti senza preavviso, declinando ogni responsabilità su eventuali danni diretti o indiretti derivanti da eventuali modifiche. | Atlas Concorde se réserve le droit de modifier ses produits sans préavis et décline toute responsabilité concernant les éventuels dommages directs ou indirects qui pourraient dériver de ces modifications. | Atlas Concorde behält sich das Recht vor jederzeit und ohne vorherige Ankündigung, die Produkte zu verändern, und lehnt jede Haftung bei direkten oder indirekten Schäden ab, die von diesen Veränderungen herrühren. | Atlas Concorde se reserva el derecho de modificar los productos sin previo aviso, rechaza cualquier responsabilidad sobre eventuales daños directos o indirectos derivados de eventuales modificaciones. | Atlas Concorde оставляет за собой право изменять характеристики изделий без предварительного уведомления, отклоняя при этом любую ответственность за прямые или косвенные убытки, возникшие в результате изменений.

## SUSTAINABILITY

Atlas Concorde implements a rigorous policy of respect for the environment and quality of work, as demonstrated by the innovative procedures for sustainable management of the production process and the many certifications obtained from the most prestigious international bodies.

Atlas Concorde attua una rigorosa policy di rispetto dell'ambiente e della qualità del lavoro, come testimoniano le innovative procedure per una gestione sostenibile del processo produttivo e le numerose certificazioni ottenute dai più prestigiosi enti internazionali.



SEE MORE



SCOPRI DI PIU'



## CERTIFICATIONS



## MADE IN ITALY

The Made in Italy logo of Atlas Concorde stands for style, quality and ethics. Having firmly adhered to the Ethical Code promoted by Confindustria Ceramica, Atlas Concorde places the Made in Italy logo on all the products designed and produced in Italy, that is to say ceramic tiles, decorations and the majority of special trim tiles. Only a small amount of the latter is manufactured in Spain. Atlas Concorde products are produced using eco-friendly technologies, top quality and safe raw materials with the best working conditions guaranteed for our personnel. For these reasons, Atlas Concorde's Made in Italy is the expression of strong values such as style, design, product quality, and respect for the environment and the people who live in it.

Il marchio Made in Italy di Atlas Concorde è sinonimo di stile, qualità ed etica. Avendo aderito con convinzione al Codice Etico di Confindustria Ceramica, Atlas Concorde appone il marchio Made in Italy su tutti i prodotti studiati, progettati e realizzati in Italia, nella fattispecie tutte le piastrelle di ceramica, le decorazioni e la maggioranza dei pezzi speciali. Solo un ristretto numero di questi ultimi è fabbricato in Spagna. I prodotti Atlas Concorde sono inoltre realizzati con tecnologie rispettose dell'ambiente, utilizzando materie prime eccellenti e sicure, garantendo le migliori condizioni di lavoro. Per queste ragioni il Made in Italy di Atlas Concorde è espressione di valori forti quali stile, design, qualità del prodotto, attenzione all'ambiente e alle persone.



The Ceramics of Italy logo is an exclusive identification on ceramic products which have effectively been made in Italy by companies that are a part of the Confindustria Ceramica and who adhered to its Ethical Code. This Code, promoted and created by Confindustria Ceramica, commits all companies to communicate, clearly and with transparency, the origin of their products.

Il marchio Ceramics of Italy contrassegna esclusivamente i prodotti ceramici effettivamente realizzati in Italia da un'azienda associata a Confindustria Ceramica che ha sottoscritto il Codice Etico. Il Codice, redatto dalla stessa Confindustria Ceramica, impegna a comunicare con chiarezza l'origine dei prodotti.

[www.ceramica.info](http://www.ceramica.info)



CERAMICHE ATLAS CONCORDE S.p.A.  
Via Canaletto 141  
41042 Spezzano di Fiorano (MO) - Italia

ATLAS CONCORDE USA, Inc.  
117 Seaboard Lane - Suite F170  
Franklin, TN 37067 - USA

ATLAS CONCORDE RUSSIA  
Business centre "Meliora Place"  
Prospekt Mira 6, 129090 Moscow - Russia

[atlasconcorde.com](http://atlasconcorde.com)



Copyright 2021 by Ceramiche Atlas Concorde S.p.A.  
(Spezzano di Fiorano, MO - Italy)  
September 2021