

15 x 40 – 40.2 x 40.2

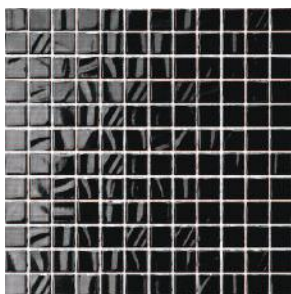


Центральная улица Лондона получила своё название в честь большого Дворца Уайтхолл, в котором с 1530 по 1698 годы находилась резиденция английских королей – самый большой дворец в Европе того времени. Именно здесь Генрих VIII праздновал свою свадьбу с Анной Болейн, а позднее – с Джейн Сеймур. Одной из сохранившихся частей Уайт-холла является Банкетный Дом, построенный в 1622 году. Позднее здесь были возведены здания Министерства обороны и Королевского флота, Конной охраны и Адмиралтейства. Сейчас название улицы стало нарицательным обозначением британского правительства, так как практически вся её территория занята ведомствами и министерствами Великобритании.

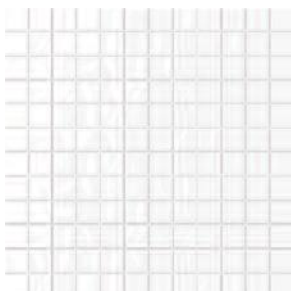
The Central street of London got its name in honor of the great Palace of Whitehall, that was the residence of English kings from 1530 to 1698 years, the largest palace in Europe at that time. It should be noticed that this is the place, where Henry VIII celebrated his marriage with Anne Boleyn, and later with Jane Seymour. The Palace was burnt down in 1698. The only remaining part of Whitehall is the Banqueting House, built in 1622. Later the building of the Ministry of Defence and the Royal Navy, the Horse Guards and the Admiralty were erected on the site of the ruins. Now the name of the street became a common designation of the British government, because almost all of its territory is occupied with the buildings of the main Agencies and Ministries in the UK.

		шт. / pcs	м ²	кг / kg	кор. / box	м ²	кг / kg
29,8 x 29,8	глазурь блестящая / shiny glaze	17/12	1,51/1,066	11,0/7,45	36/36	54,36/38,376	414/286,2
15 x 40	глазурь матовая / matt glaze	22	1,32	18,8	36	47,52	710
40,2 x 40,2	100 циклов / cycles	10	1,62	30,5	48	77,76	1494

15 x 40 – 40.2 x 40.2



20004 Темари черный 29,8x29,8
Temari black



20003 Темари белый 29,8x29,8
Temari white



11 платина 20x1,5
platinum



210 золото 20x1,5
gold



131 черный 20x1,5
black



130 белый 20x1,5
white



15002
Уайтхолл черный 15x40
Whitehall black



15001
Уайтхолл белый 15x40
Whitehall white



POD001
Бисер прозрачный 20x0,6
Beads transparent



POD002
Бисер прозрачный люстр 20x0,6
Beads transparent luster



POD014
Бисер антрацит 20x0,6
Beads anthracite



STG/A289/15000
Уайтхолл Роза 15x40
Whitehall Rose



AD/A138/15000
Уайтхолл 15x40
Whitehall



STG/A37/15000
Уайтхолл 40x3
Whitehall



POF003
Бисер черный серебро 20x1,4
Beads black silver



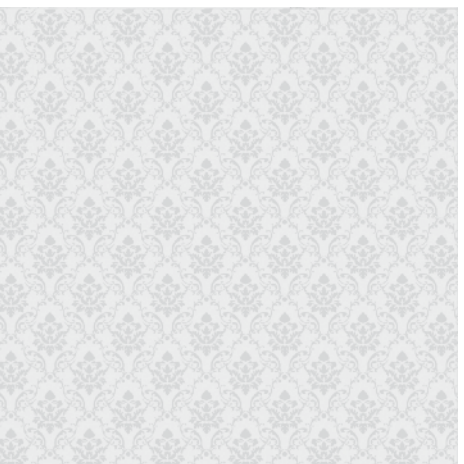
POF001
Бисер белый серебро 20x1,4
Beads white silver



POF004
Бисер черный золото 20x1,4
Beads black gold



POF002
Бисер белый золото 20x1,4
Beads white gold



4210
Уайтхолл белый 40,2x40,2
Whitehall white



4211
Уайтхолл черный 40,2x40,2
Whitehall black

Для удаления загрязнений с изделий, декорированных красителями на основе металлов, применять щадящие средства бытовой химии. Обработку проводить мягкой тканью или губкой. Не использовать абразивных чистящих средств!
Рекомендуем применять затирку, одинаковую по цвету с плиткой; при использовании контрастной – провести пробу на небольшом участке и убедиться, что поверхность легко очищается. Если имеет место окрашивание, обработать поверхность защитными средствами.
Подробнее – www.kerama-marazzi.com / Советы / Уход за керамической плиткой.

Use soft household chemicals to remove stains from ceramic items decorated with metal-based dyes. Stains shall be removed with the help of a soft cloth or sponge. Do not use abrasive chemicals!
It is strongly recommended to use float grout of the same colour as the tiles. If you use the grout finish of a different colour, it is better first test it on a small area and make sure that the surface can be easily cleaned. If the tiles are coloured, treat the tile surface with a special protective coating.
See www.kerama-marazzi.com / Advice/ Ceramic tiles care for more information.